
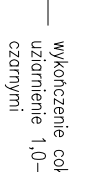
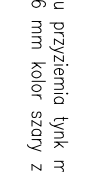
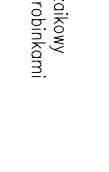
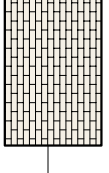

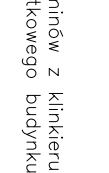


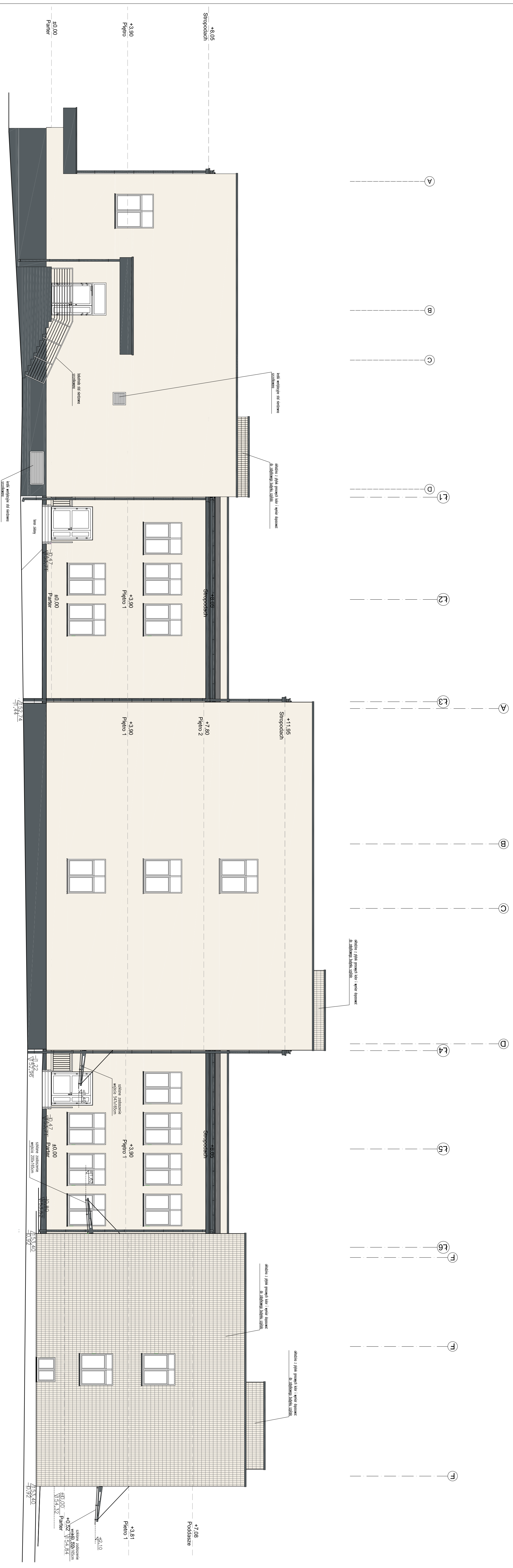


**LEGENDA (kolorystyka):**

-  wykończenie cokołu przylegającego do podłogi w kolorze czarnym
-  wykończenie cokołu przylegającego do ścian w kolorze czarnym
-  kolor elewacji: z materiału NCS S 0505-Y90R tynk silikonowy barwny w masie, uzornienie 1,5mm (w nawiązaniu do budynku ZOI)
-  wykończenie poddaszy (dla kratek oraz nad balkonami) w kolorze białym, uzornienie 1,5mm
-  wykończenie kominek z klinkieru w zbliżonym kolorze do zabytkowego budynku szpitala
-  wykończenie elewacji z płytek gresowych o zbliżonym kolorze i wymiarze do zabytkowego budynku szpitala
-  Ościeżki: drewniane i opromiowane wykonane ze stali powłokowej w kolorze RAL/011
-  wykończenie poddaszy (dla kratek oraz nad balkonami) w kolorze białym, uzornienie 1,5mm
-  Ościeżki: drewniane i opromiowane wykonane ze stali powłokowej w kolorze RAL/011



**UWAGA!** Ostateczną kolorystykę uzgodnić z użytkownikiem na etapie realizacji inwestycji!  
 Kolor i kształt kształt balkonów wykonac w nawiązaniu do pozostałego uwarządzenia na terenie Szpitala

**INWESTOR:** SAMODZIELNY PUBLICZNY ZESPÓŁ ZAKŁADÓW OPIEKI ZDROWOTNEJ W PŁONKACH  
 ul. SIENKIEWICZA 29, 25-870 PŁONKI

**Temat projektu:** ROZBUDOWA SZPIITALA W PŁONKACH O PAWILON ZACHODNI (ETAP II)  
 PRZY UL. NIEMCELEWSKI 1  
 25-870 PŁONKI, UL. NIEMCELEWSKI 1  
 DZ. nr 419/2 oraz 0010 Płonki, zarysowa k. XI

**Nazwa rysunku:** ELEVACJA PÓŁNOCNO-ZACHODNIA - WARIANT 2

**PROFIL STUDIO ARCHYTEKTONICZNE REALIZACJA INWESTYCJI**  
 ul. Litwa 14  
 44-100 Gliwice

**Projektant:** mgr inż. arch. Jolanta Nowak  
**Specjalność:** Architektura  
**Podpis:**  
**Data:** 10.2020

etap	nr rys.	Skala	Rok
konceptja	A-14	1:100	0