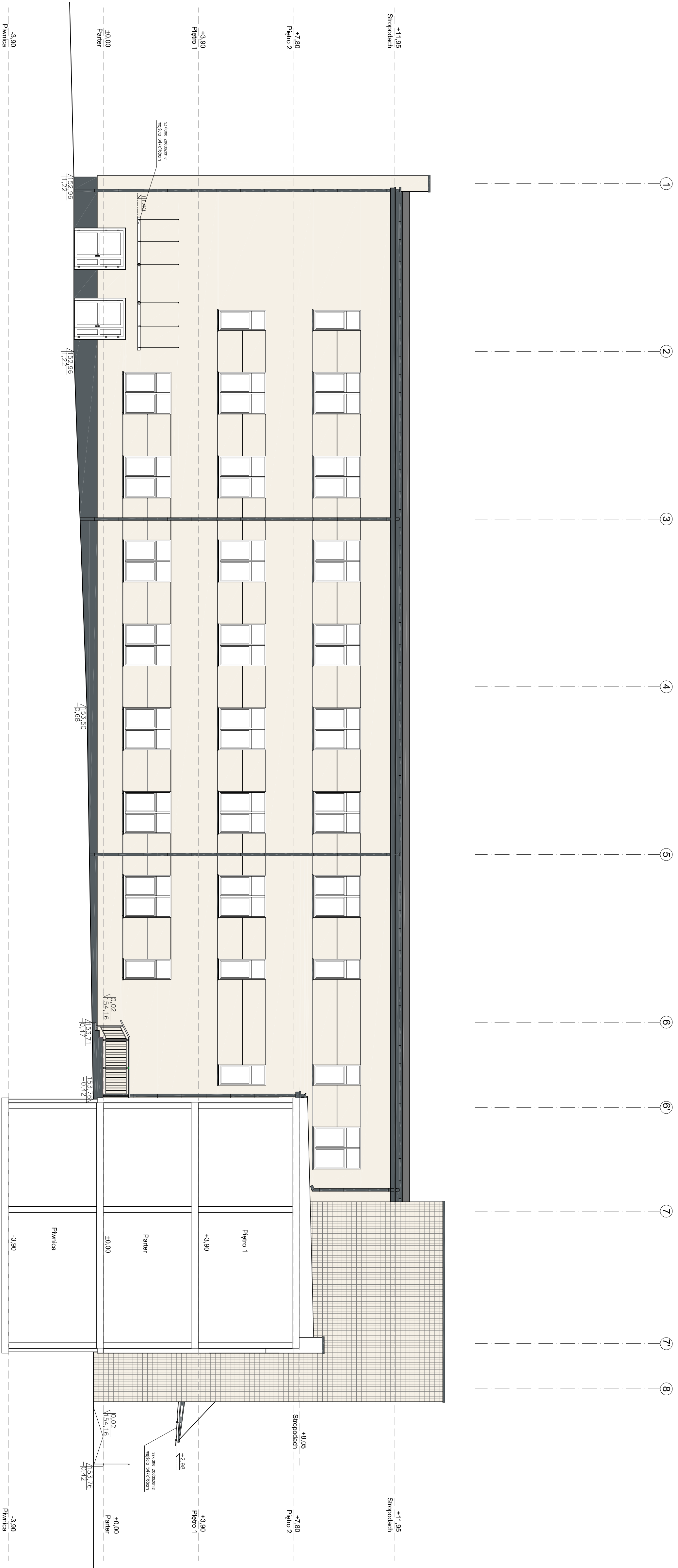


LEGENDA (kolorystyka):

- wykonanie cokołu przyleganie tynk mozaikowy
- wykonanie kominków z klinkieru w zbliżonym kolorze do zabłykowego budynku szpitala
- wykonanie zadaszenia (dla korytek oraz nad wejściami do budynku) tynk silikonowy barwiony w masie, uzornienie 1,5mm kolor zbliżony do RAL 7011
- wykonanie tynku silikonowego w masie, uzornienie 1,5mm (w nawierzchni do budynku ZOL)
- wykonanie elewacji z płytek gresowych o zbliżonym kolorze i wymiarze do zabłykowego budynku szpitala
- Okna: białe i oprawy wykonane ze stali powłokowej w kolorze RAL7011
- wykonanie cokołu przyleganie tynk mozaikowy
- wykonanie elewacji z wżornika NCS S 0505-Y90R tynk silikonowy barwiony w masie, uzornienie 1,5mm (w nawierzchni do budynku ZOL)
- wykonanie elewacji z płytek gresowych o zbliżonym kolorze i wymiarze do zabłykowego budynku szpitala
- Okna: białe i oprawy wykonane ze stali powłokowej w kolorze RAL7011



UWAGA! Ostateczną kolorystykę uzgodnić z użytkownikiem na etapie realizacji inwestycji
Kolor i kształt kostki brukowej wykonane w nawierzchni do pozostałego utwardzenia na terenie Szpitala

INWESTOR:
St. Lechia i Mariackich - Pary Prasydendalnej
UL. SIENKIEWICZA 29, 28-670 PIONKI

Temat projektu:
ROZBUDOWA SZPIITALA W PIONKACH O PAVILION ZACHOWAWCZY (ETAP II)
PRZY UL. NIEPODLEGŁOŚCI 1
28-670 PIONKI, UL. NIEPODLEGŁOŚCI 1
Dz. nr 419/2 dz. nr 0001 Pionki - budynek kat. XI

PROFIL STUDIO ARCHYTEKTONICZNE REALIZACJA INWESTYCJI
ul. Lipowa 14

ELEWACJA nr 4 WARIANT 2	stadium	nr rys.	Skala:	Rok:
	Koncepcja	A-16	1:100	0