

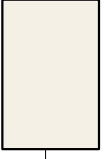
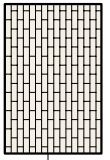
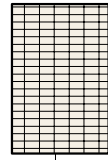


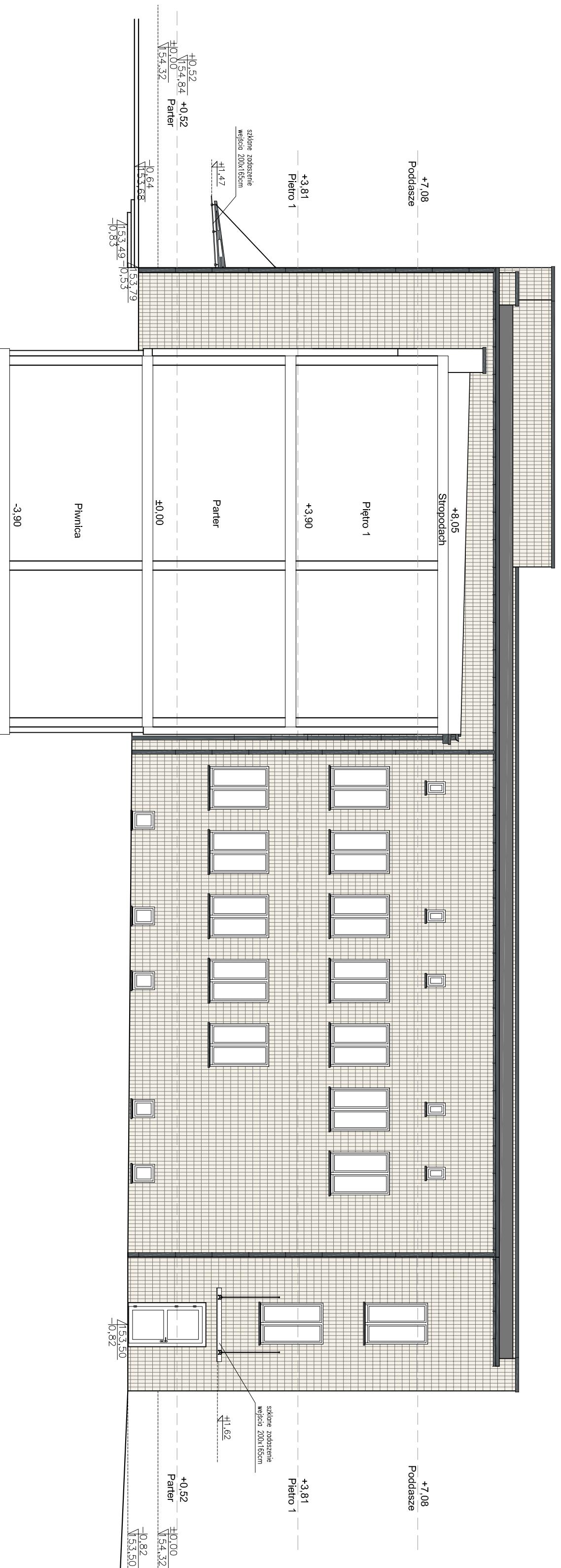
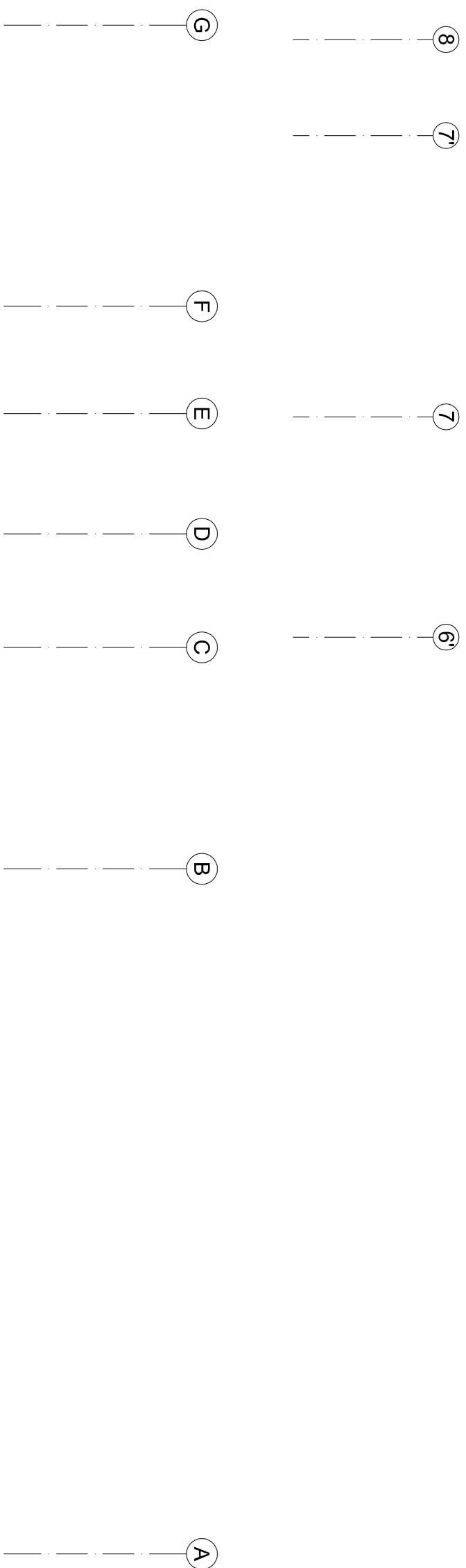


LEGENDA (kolorystyka):

-  wykończenie cokołu przyległego tynk mazałowy
-  uziornienie 1,0-1,6 mm kolor szary z drobnkami czarnymi
-  kolor elewacji: z wzornika NCS S 0505-Y90R tynk silikonowy barwiony w masie uziornienie 1,5mm (w nawyżeniu do budynku ZOL)
-  wykończenie kominów z klinkieru w zbliżonym kolorze do zwykłego budynku szpitala
-  wykończenie elewacji z płytek gresowych o zbliżonym kolorze i wymiarze do zwykłego budynku szpitala
-  wykończenie zadaszeń (dla korytek oraz wejść) do budynku tynk silikonowy barwiony w masie, uziornienie 1,5mm kolor zbliżony do RAL 7011
-  Grzdkę: blacharska i opramowanie wykonane ze stali powlekanej w kolorze RAL7011



UWAGA! Ostateczną kolorystykę uzgodnić z użytkownikiem na etapie realizacji inwestycji
Kolor i kształt kostki brukowej wykonać w nawyżeniu do
poziostego utwardzenia na terenie Szpitala

<p>INWESTOR: St. Leona i Marii Kieczyńskiej - Prywatny Szpital ul. SIENKIEWICZA 29, 28-670 PIONKI</p>		<p>PROFIL STUDIO ARCHYTEKTONICZNE REALIZACJA INWESTYCJI</p>	
<p>Temat projektu: ROZBUDOWA SZPIITALA W PIONKACH O PAVILION ZACHOWAWCZY (ETAP II) PRZY UL. NIEPODLEGŁOŚCI 1 28-670 PIONKI, UL. NIEPODLEGŁOŚCI 1 Dz. nr 419/2 obr. 0001 Pionki, budynek kat. XI</p>		<p>Projektant: mgr inż. arch. Joanna Niewak UPR. BUD. 176/SWOKK/2013</p>	
<p>Nazwa rysunku: ELEWACJA POŁUDNIOWO-ZACHODNIA - elewacja nr 5 WARIANT 2</p>		<p>Data: 10.2020</p>	
<p>Skala: 1:100</p>		<p>Forma: 0</p>	