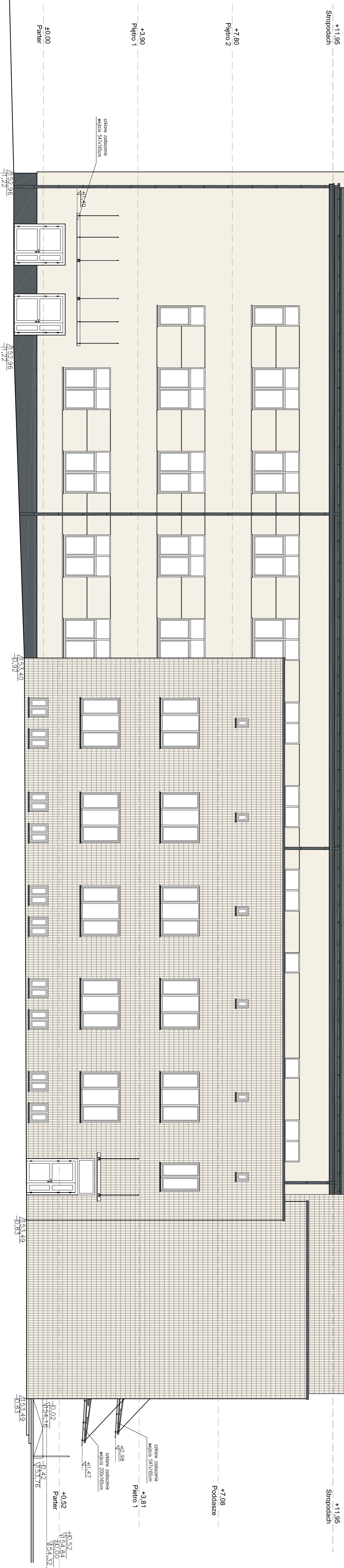


LEGENDA (kolorysytyka):

- wykonanie cokołu przemiała tylny mozaikowy
uzornienie 1,0-1,6 mm kolor szary z drobnkami
czonymi
- wykonanie elewacji z wzornika NCS S 0505-Y90R
tylny silikonowy barwiony w masie uzornienie
1,5mm (w nawiązaniu do budynku ZOL)
- wykonanie komarów z klinkieru w zbliżonym
kolorze do zwykłego budynku szpitala
- wykonanie elewacji z płytek gresowych o
zbliżonym kolorze i wymiarze do
zwykłego budynku szpitala
- wykonanie zadaszeń (dla korytek oraz nad
wejściami do budynku) tylny silikonowy
barwiony w masie, uzornienie 1,5mm
kolor zbliżony do RAL 7011
- Grędk: blacharskie i oprzyrządowanie wykonane
ze stali powłokowej w kolorze RAL7011



UWAGA! Ostateczną kolorystykę uzgodnić z użytkownikiem na etapie realizacji inwestycji
Kolor i kształt kostki brukowej wykonane w nawiązaniu do
poziostłego utwardzenia na terenie Szpitala

INWESTOR:
Szpital Wzrostowo-Zachowawczy z Zakładem Opieki Zmieszanej w Pionkach
im. Leona I Małkiewicza - przy Przewodowej
ul. SIENKIEWICZA 29, 28-670 PIONKI

Temat projektu:
ROZBUDOWA SZPIITALA W PIONKACH O PAVILION ZACHOWAWCZY (ETAP II)
PRZY UL. NIEPOLEGŁOŚCI 1
28-670 PIONKI, UL. NIEPOLEGŁOŚCI 1
Dz. nr 419/22 obr. 0001 Pionki, budynek kat. XI

Nazwa rysunku:
ELEWACJA nr 6 WARIANT 2
- elewacja nr 6 WARIANT 2

PROFIL STUDIO ARCHYTEKTONICZNE REALIZACJA INWESTYCJI
ul. Lipowa 14

Projektant:
mgr inż. arch. Joanna Nowak
UPR. BUD. 1768/SWOKK/2013

Specjalność:
Architektoniczna

Podpis:

Data:
10.2020

Skala:
1:100

Rysunek:
0

stadium
konceptcja

nr rys.
A-18

Skala:
1:100

Rysunek:
0